

POTEAU BASTIDAL FORCLIP®

Alliant design, haute résistance et polyvalence, le poteau à clip breveté BASTIDAL FORCLIP® permet une pose simple et rapide. Conçu et développé pour faciliter la pose, le clip vous permet le maintien du panneau lors de la mise en œuvre (le pré-positionnement du clip sur le poteau permet de libérer une main au poseur). La finition soignée du poteau et la discrétion du clip vous permettent de l'intégrer à tous les environnements.

LES + DU PRODUIT

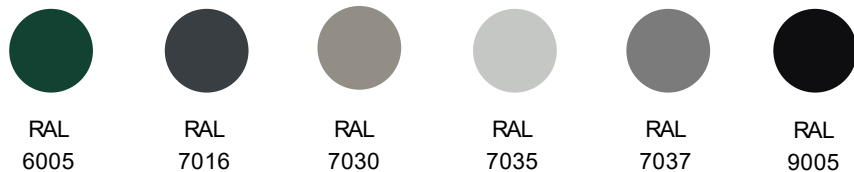
- + Système breveté
- + 1 clip Eurofence = 2 clips du marché
- + Clip réversible permettant de plus grands angles de pose et un réglage redan millimétrique



Soyez bien entourés
EUROFENCE

APPLICATIONS

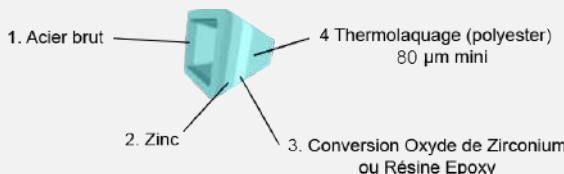
COULEURS STANDARDS



L'ensemble des RAL et textures sur demande

	BASTIDAL FORCLIP®
Résidentiel	✓
Industriel	✓
Collectivité	✓

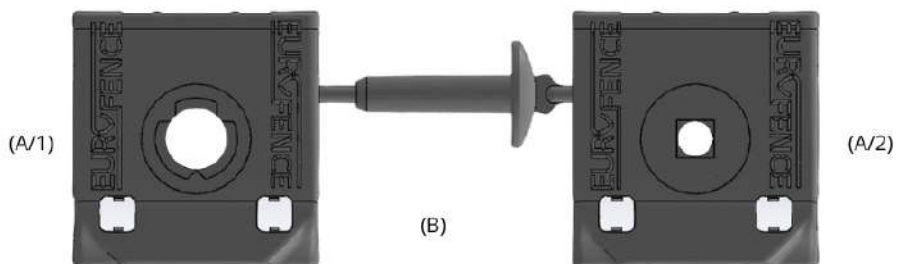


Matière première	Tôle acier S250 GD + Z275 Acier norme NF-EN-10346
I/V	6,7 cm ³
Revêtement	 <p>Soucieuse de son empreinte environnementale, Eurofence met en œuvre une protection Triplex* contre la corrosion, respectueuse de la réglementation REACH, de la faune et la flore locale. Sans Phosphate, ni Chrome hexavalent, ni DCO, ni métaux toxiques lourds, ni TGIC, ni solvant, nos solutions de traitements de surface et thermolaquages permettent de garantir nos produits jusqu'à 10 ans contre les dégradations de surface dans le strict respect de la Biodiversité. Protection Triplex : Zinc ; Conversion Oxyde de Zirconium ou Résine Epoxy ; Résine Polyester)</p>
Chapeau	Chapeaux assortis aux RAL 6005 et 7016 Chapeau noir pour autre RAL
Pose en redans	Un réseau de perçages rapprochés en partie supérieure du poteau permet le réglage de l'altimétrie.
Angle	1 poteau sans dalle 2 poteaux standard avec dalle → Pan coupé
Conditionnement du clip	Vendu par 50 unités
Option sécurité	Vis TRCC M5
Matière du clip	PA-FV Polyamide fibré à 20% résistance aux UV améliorée
Couleur du clip	Gris
Panneaux associés	Bastipli®, Bastipli® Premium, Bastifor® Normal, Bastifor® Premium
Entraxe	Entraxe 2515 Pour les panneaux largeur 2,45m : entraxe 2465
Dalle béton	2500 x 250 x 40 mm

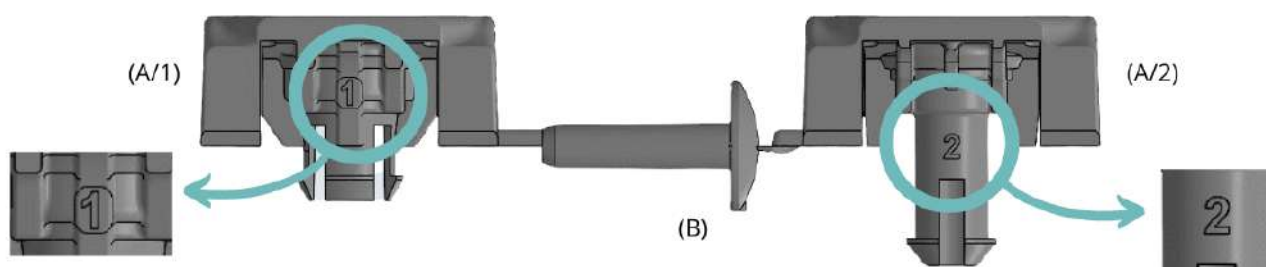
Hauteur panneau [m]	Hauteur poteau sur platine [m]	Hauteur poteau à sceller [m]	Nombre de clips	Poids [kg]	Hauteur poteau [m]	Poids [kg]
0,83	0,86	1,26	2	4,44 kg	0,86	2,24
1,03	1,06	1,46	3	5,18 kg	1,06	2,77
1,23	1,26	1,56	3	5,92 kg	1,26	3,39
1,43	1,46	1,96	3	6,66 kg	1,46	3,81
1,53	1,56	1,96	4	7,41 kg	1,56	4,07
1,63	1,76	2,16	4	7,41 kg	1,76	4,59
1,73	1,76	2,16	4	8,14 kg	1,96	5,30
1,83	1,96	2,46	4	8,14 kg	2,16	5,64
1,93	1,96	2,46	4	9,25 kg	2,46	6,42
2,03	2,06	2,46	5	9,25 kg		

Afin de verrouiller et rigidifier le système, EUROFENCE préconise la pose d'une vis TRCC M5 avec écrou auto-cassant au minimum sur un des clips au choix. En cas de pose d'un occultant ou de poteau de départ il est préconisé la pose de vis TRCC M5 avec écrou auto-cassant sur tout les clip posés.

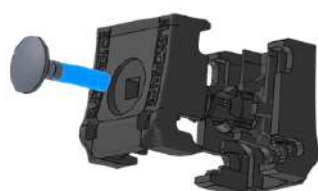
Pour plus de sécurité et pour rendre le système inviolable, il est possible de mettre une vis TRCC M5 avec écrou auto-cassant sur tous les clips.



Composition du clip:
1 Clip femelle (A/1) + 1 Clip mâle (A/2) + 1 Clou (B)



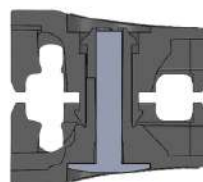
Les pièces sont numérotées afin de faciliter l'installation



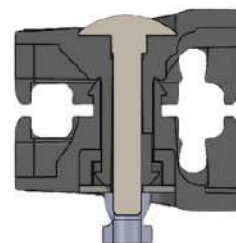
Insertion du clou



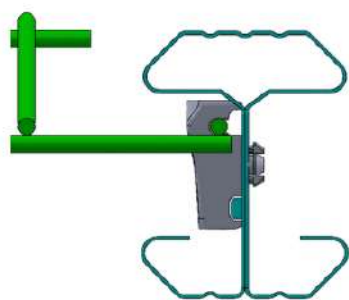
Clip assemblé avec clou



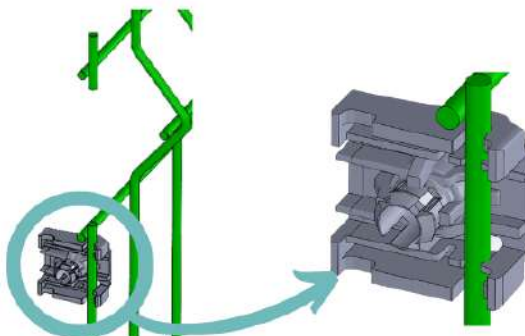
Clip assemblé avec clou, vue de coupe



Clip assemblé avec vis TRCC M5 et écrou autocassant, vue de coupe



Sens de la clôture



Position du fil

